



# алабуга

ОСОБАЯ  
ЭКОНОМИЧЕСКАЯ  
ЗОНА

2024

# Ключевые показатели «ОЭЗ ППТ «Алабуга»



**166** млрд руб.  
фактические инвестиции резидентов



**16 040**  
рабочих мест



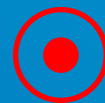
Более **151** млрд руб.  
выручка резидентов за 2023 год

# Свободная таможенная зона

Иностранные государства

Российская Федерация

Ввоз оборудования



ОЭЗ «Алабуга»

0%



НДС

Ввозная пошлина

# 0%



налог на имущество



налог на землю



налог на транспорт

# 2%



налог на прибыль  
первые 5 лет



7% следующие 5 лет  
15.5% до 2055 года

# Аренда и приобретение земельного участка

Аренда в среднем: 3 руб. за 1 м<sup>2</sup> в год

1 ГА // 30 000 РУБ.

Приобретение в собственность в среднем: 36,25 руб. за 1 м<sup>2</sup>

1 ГА // 365 200 РУБ.

Инфраструктурный  
партнер  
полного цикла



# Инфраструктура ОЭЗ «Алабуга»



ПРОМЫШЛЕННАЯ  
ИНФРАСТРУКТУРА



ТАМОЖЕННАЯ  
ИНФРАСТРУКТУРА



ДЕЛОВАЯ  
ИНФРАСТРУКТУРА



СОЦИАЛЬНАЯ  
ИНФРАСТРУКТУРА



К 2032 году объем  
инвестиций в инфраструктуру  
достигнет **282** млрд руб.



# Собственная электросетевая инфраструктура



Электрическая мощность – 350 МВт,  
свободная мощность – 240 МВт



2 независимых источника питания,  
обеспечение 1 категорией надежности



Собственное электросетевое  
хозяйство и понижающая инфраструктура  
(110/10 кВ)



# Бесплатное подключение к сетям снабжения энергоресурсами



Москва – 29 МЛН РУБ.

Татарстан – 6.25 МЛН РУБ.

ОЭЗ «Алабуга» – 0 РУБ.



Стоимость подключения за 1 МВт

# Собственный водоканал, районные очистные сооружения



Мощность водоснабжения –  
24 000 м<sup>3</sup> в сутки



Мощность очистных сооружений –  
19 500 м<sup>3</sup> в сутки



Строительство локальных  
очистных сооружений под потребности  
резидентов

# Собственная газо- и теплоснабжающая инфраструктура



Мощность теплоснабжения –  
35 Гкал/час



3 автоматизированные  
котельные



Мощность газоснабжения –  
более 90 000 м<sup>3</sup>/час



# Собственная логистическая инфраструктура



Контейнерная площадка – 63 000 м<sup>2</sup>,  
вместимость – 2 000 контейнеров



Внутренние Ж/Д пути –  
протяженность 18 км



Сервис обработки грузов  
«под ключ»



# Пожарное депо ОЭЗ «Алабуга»



Пожарная часть №70 ОЭЗ МЧС РФ на 6 автомашин



до 7 минут  
время реагирования



# Таможенная инфраструктура



Таможенный пост работает только для резидентов ОЭЗ «Алабуга»



99% электронное декларирование



Таможенное оформление за 3 часа



Мы построим  
для вас



# Алабуга Девелопмент



Специализируется на комплексной реализации инвестиционно-строительных проектов «под ключ»  
Является 100% дочерним предприятием АО «ОЭЗ ППТ «АЛАБУГА»

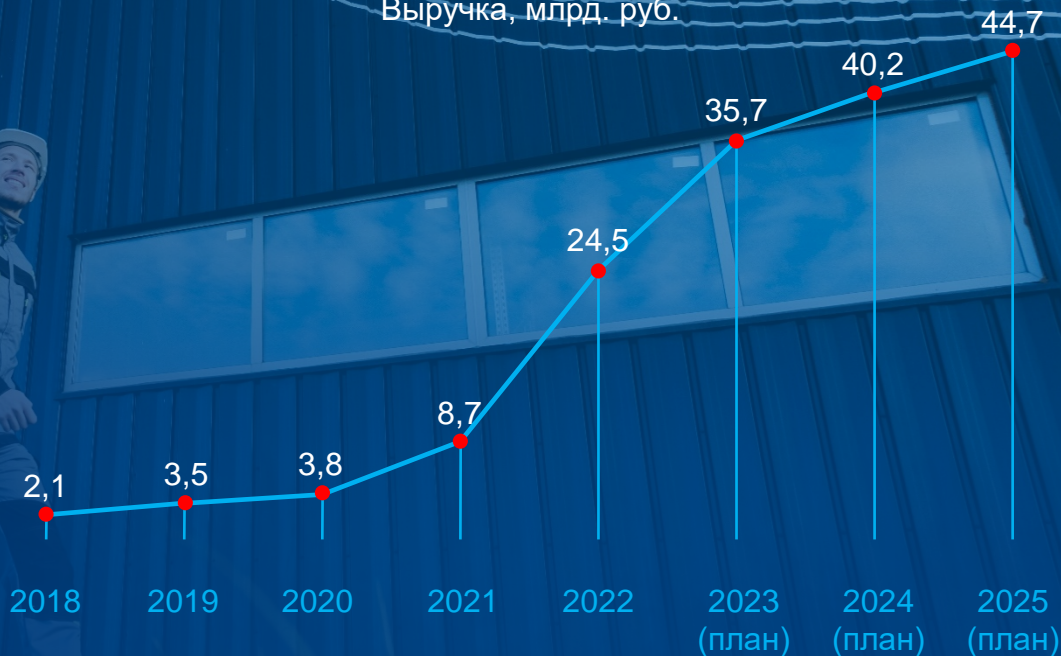
ГЕНЕРАЛЬНЫЙ ПОДРЯДЧИК

ГЕНЕРАЛЬНЫЙ ПРОЕКТИРОВЩИК

ГЕНЕРАЛЬНЫЙ ДЕВЕЛОПЕР

ГЕНЕРАЛЬНЫЙ ЗАКАЗЧИК

Выручка, млрд. руб.





# Кнауф Силинг Солюшнз



Строительный контроль



24 442 м<sup>2</sup>

Площадь застройки

# Тракья Гласс Рус



Строительный контроль



104 920 м<sup>2</sup>

Площадь застройки



# Роквул



Генеральный подрядчик



88 710 м<sup>2</sup>

Площадь застройки

# Синергия 1



Технический заказчик

**СИНЕРГИЯ**  
ИНДУСТРИАЛЬНЫЙ  
ПАРК



**24 500** м<sup>2</sup>

Площадь застройки





Возможность объединения  
производственных модулей

**max 16 500 м<sup>2</sup>**



**13,2 м**  
высота



Возможность установки  
кран-балки (грузоподъемность):  
**3,2 т**



Размер модулей:  
**51 м x 24 м / 18 м x 24 м**



Нагрузка на пол:  
**16 т/м<sup>2</sup>**



Площадь производственная:  
**1 200 м<sup>2</sup> / 450 м<sup>2</sup>**



Ворота:  
**3 м / 2,8 м**

*Докшелтер в каждом модуле*

# Синергия 2



Полный цикл



76 000 м<sup>2</sup>

Площадь застройки

# Синергия 3



Дополнительные площади (корпус 3, 4)



**76 000** м<sup>2</sup>

Арендная площадь





Возможность  
объединения модулей  
**max 38 000 м<sup>2</sup>**



**48 м**

**108 м**



**8 м**  
высота потолка



Размер модулей:  
**108м x 48м / 48м x 48м**



Площадь производственная:  
**5 000 м<sup>2</sup> / 2 200 м<sup>2</sup>**



Нагрузка на пол:  
**10 т/м<sup>2</sup>**



Ворота:  
**4,2м / 4,2м**



# Синергия HEAVY



110 000 м<sup>2</sup>

Арендная площадь



14,5 м  
высота до низа ферм



Размер модулей:  
156м x 48м / 72м x 48м



Площадь производственная:  
7 500 м<sup>2</sup> / 3 500 м<sup>2</sup>



Возможность установки  
кран-балки (грузоподъемность):  
10 т



Ворота:  
5,5м / 4,5м

# Завод Midea



Производство холодильной и морозильной техники



Объем производства



350 000

штук в год

Объем инвестиций



1.2

млрд руб

# Завод Midea

Производство холодильной и морозильной техники

Объем производства

Объем инвестиций



350 000

штук в год



1.2

млрд руб

# ММК-Джошкунуз



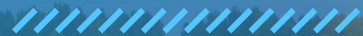
Полный цикл



7 671 м<sup>2</sup>

Площадь застройки

# Завод Аурус



Полный цикл

# AURUS




17 500 м<sup>2</sup>

Площадь застройки

# Завод по производству ПАН-прекурсора



Полный цикл

 алабуга  
ИНФРАСТРУКТУРНЫЙ  
ПАРТНЕР  
ПОЛНОГО ЦИКЛА



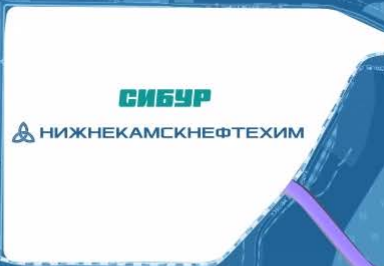
57 298 <sup>м<sup>2</sup></sup>

Площадь застройки



# Индустриальный парк «Этилен-600»

- Объем планируемых инвестиций – 1,3 трлн руб.
- Площадь - 2000 Га
- Доступ к нефтегазохимическому сырью

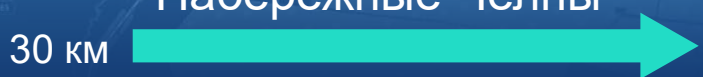


НЕФТЕГАЗОХИМИЧЕСКОЕ СЫРЬЕ

Казань



Набережные Челны



# Логистический терминал им. Дэн Сяопина



**65 Га**  
Площадь



**100 000 TEU**  
Грузооборот



# Логистический терминал им. Дэн Сяопина

Инфраструктурный  
ПАРТНЕР  
ПОЛНОГО ЦИКЛА



Общая площадь складских помещений  
— 100 тыс. м<sup>2</sup>,  
автоматизированный склад E-com



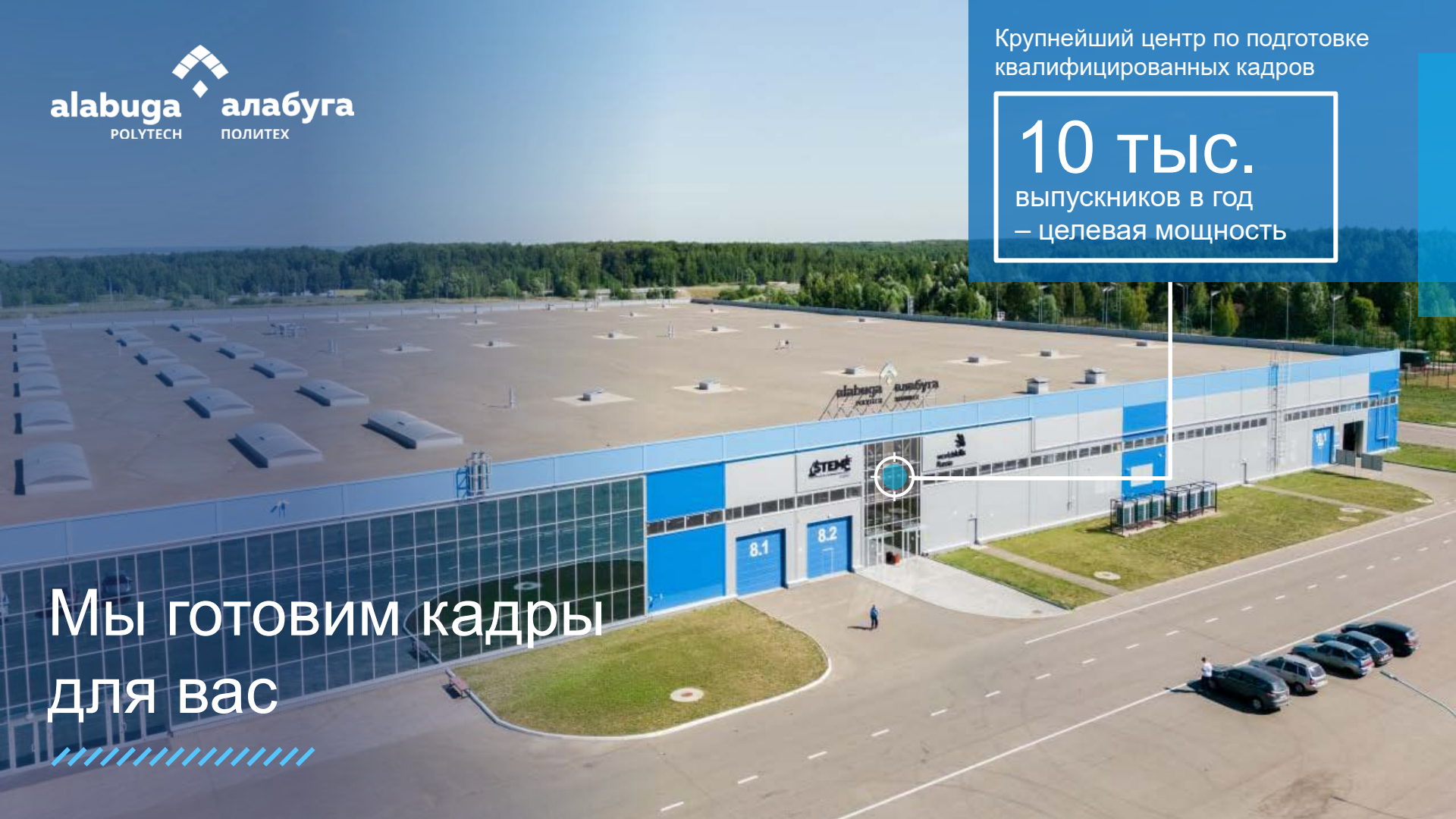
Общая площадь контейнерной площадки — 40  
тыс. м<sup>2</sup>,  
количество Ж/Д путей — 6 шт.,  
протяженностью 1,05 км



Обработка рефрижераторных  
и танк-контейнеров

10 тыс.  
выпускников в год  
– целевая мощность

Мы готовим кадры  
для вас



# Образовательный центр «Алабуга Политех»



# Промышленная робототехника



alabuga  
POLYTECH

алабуга  
ПОЛИТЕХ

## Компетенции направления:

- Проведение техобслуживания роботов KUKA
- Программирование роботов KUKA
- Управление роботами KUKA с пульта дистанционного управления





## Компетенции направления:

- Чтение и проектирование схем в специальных программах
- Монтаж и эксплуатация электрооборудования
- Обслуживание трансформаторов и распределительных устройств



# Промышленная автоматика



## Компетенции направления:

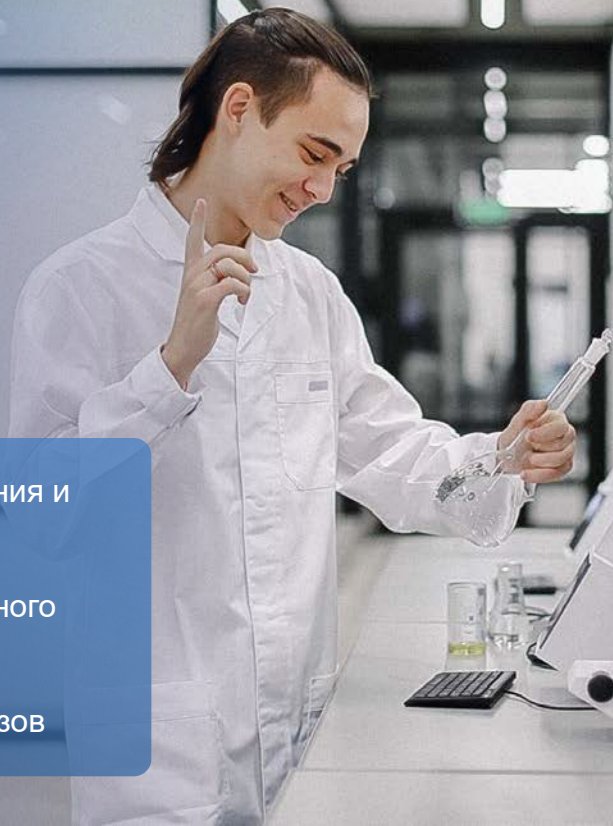
- Чтение и составление схем систем автоматического управления в специальных программах
- Программирование контроллеров Siemens
- Установка датчиков Festo



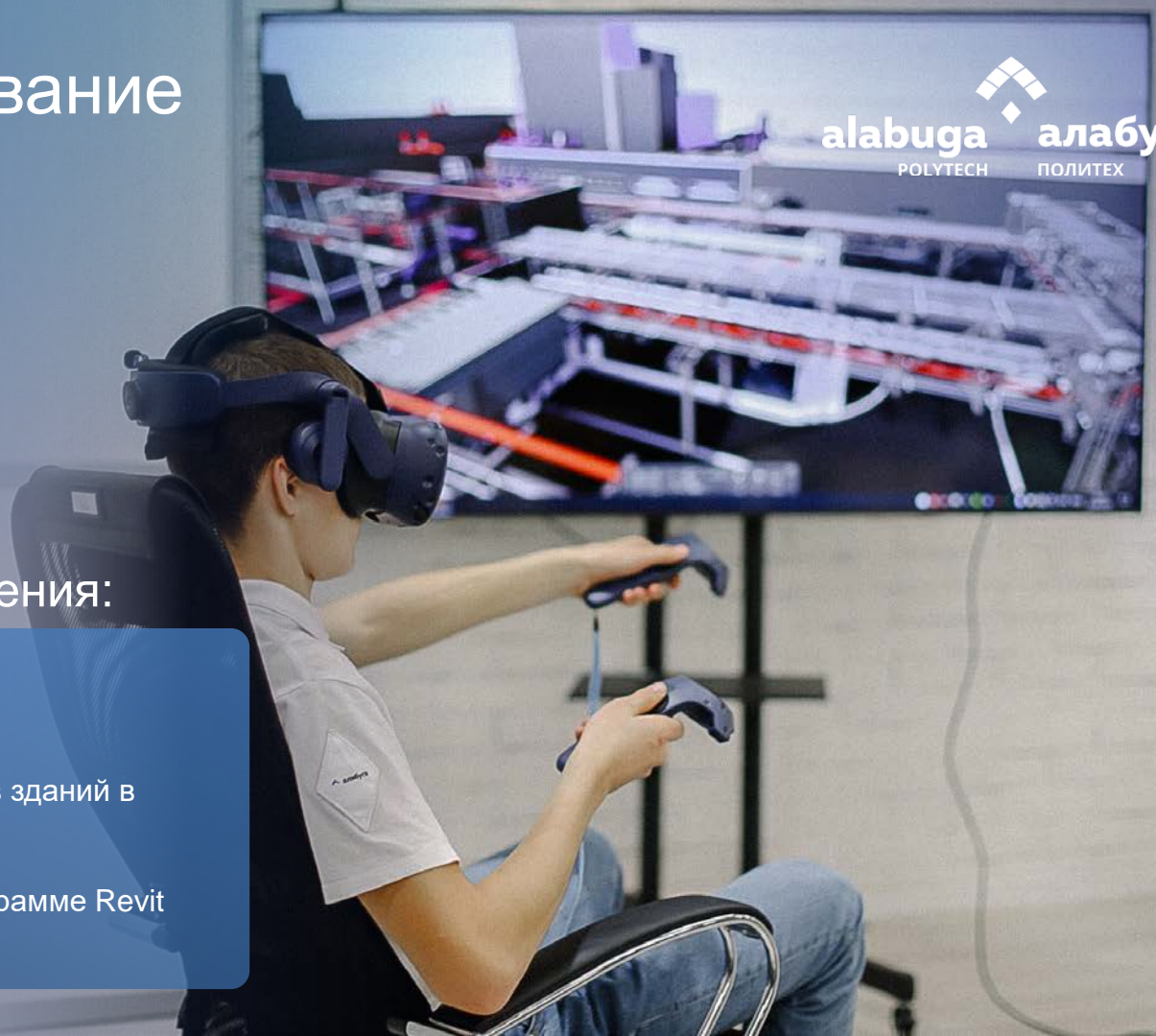


## Компетенции направления:

- Использование лабораторного оборудования и материалов
- Проведение качественного и количественного анализа веществ
- Проведение обработки результатов анализов



# ВМ-проектирование



## Компетенции направления:

- Знание принципов визуального программирования
- Создание цифровых двойников зданий в программе Revit Autodesk
- Чтение чертежей и схем в программе Revit Autodesk



# Бизнес- Информатика



## Компетенции направления:

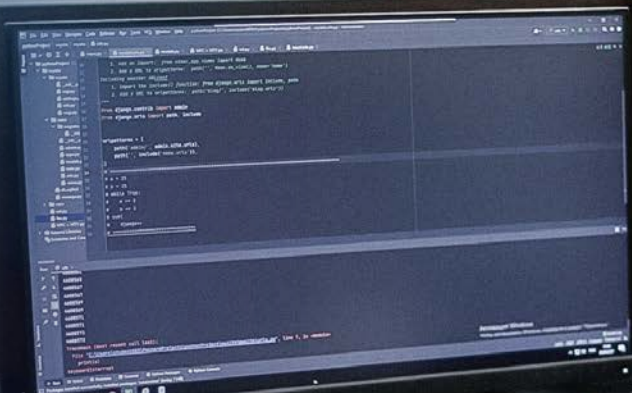
- Знание принципов разработки и описания архитектуры 1С
- Ввод тестовых данных в систему, написание сценария тестирования
- Разработка конфигураций под задачи компании, написание новых отчетов, обработок

# IT-технологии, программирование на Python



## Компетенции направления:

- Программирование алгоритмов и структуры данных, осуществление объектно-ориентированного программирования в Python
- Осуществление веб-разработки с использованием языков HTML, CSS и JavaScript
- Осуществление командной разработки в системе версионирования Git, понимание принципов проектирования ПО

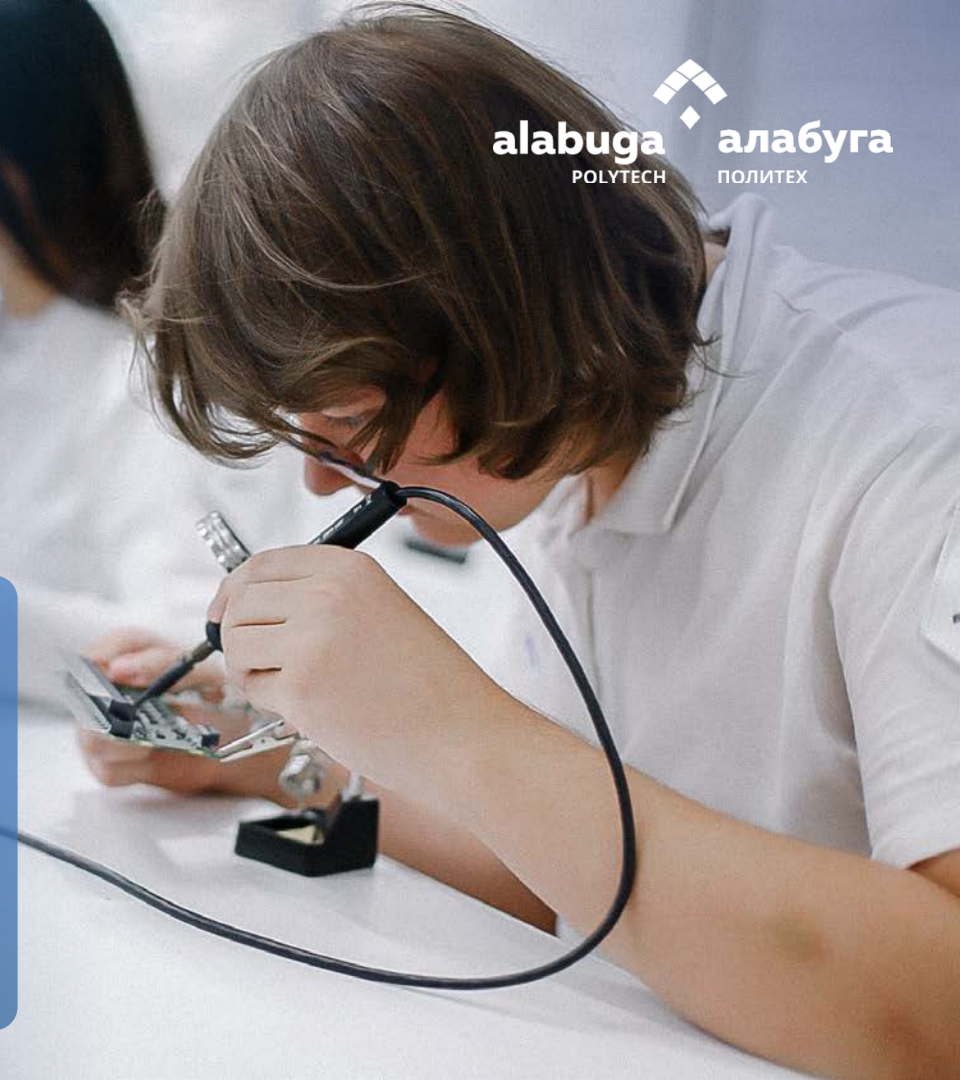


# Микроэлектроника



## Компетенции направления:

- Конструирование печатных плат в спец. программах автоматизированного проектирования (САПР), таких как Altium Designer, P-CAD, OrCAD, TопoR, Specctra, Proteus, gEDA, KiCad и т.д.
- Углубленные знания в области электронно компонентной базы микроэлектроники
- Умение работать с оборудованием по технологиям SMT и THT-монтажа



# Международная педагогика



## Компетенции направления:

- Готовить и проводить уроки с учетом требований международных стандартов IB
- Применять на практике знания особенностей возрастной психологии и педагогики
- Разрабатывать и применять уровневые учебные задания



# Юриспруденция



## Компетенции направления:

- Разрабатывать проекты различных видов договоров (гражданско-правовые, международные и т.д.), а также сопровождать процесс их заключения и исполнения
- Работать с нормативно-правовыми актами и правильно их толковать, в том числе выделять главное и готовить аналитическую информацию по правовым вопросам
- Готовить локальные акты (приказы, распоряжения) и доверенности
- Вести претензионную и исковую работу
- Сопровождать лицензионно-разрешительную деятельность
- Проводить основные мероприятия в рамках корпоративного управления
- Понимать основы гражданского, корпоративного, земельного, налогового и таможенного законодательства



# Лечебное дело и медицинская техника



## Компетенции направления:

- Ремонт, монтаж, обслуживание медицинской техники
- Проводить диагностические процедуры по средствам эксплуатации мед.техники
- Осуществлять лечебно-диагностические, реабилитационные и профилактические мероприятия





## Компетенции направления:

- Анализировать актуальные предложения на рынке используя современные технологии
- Производить расчет экономических показателей
- Выстраивать стратегию ведения бизнеса (бизнес-модели), основываясь на полученных данных
- Рассчитывать капитальные (CapEx) и операционные (OpEx) затраты и управлять ими
- Рассчитывать полную сумму кредита, тело кредита, проценты. Принимать решение о рентабельности кредита

Три основных вопроса экономики

Что производить?

Какие из возможных товаров и услуг должны быть произведены в данном экономическом пространстве и в данное время?

С использованием какой технологии должны быть произведены товары и услуги?

Кто будет покупать выбранные товары и услуги?

алабуга  
ПОЛИТЕХ  
будущий  
экономист

# Промышленное оборудование



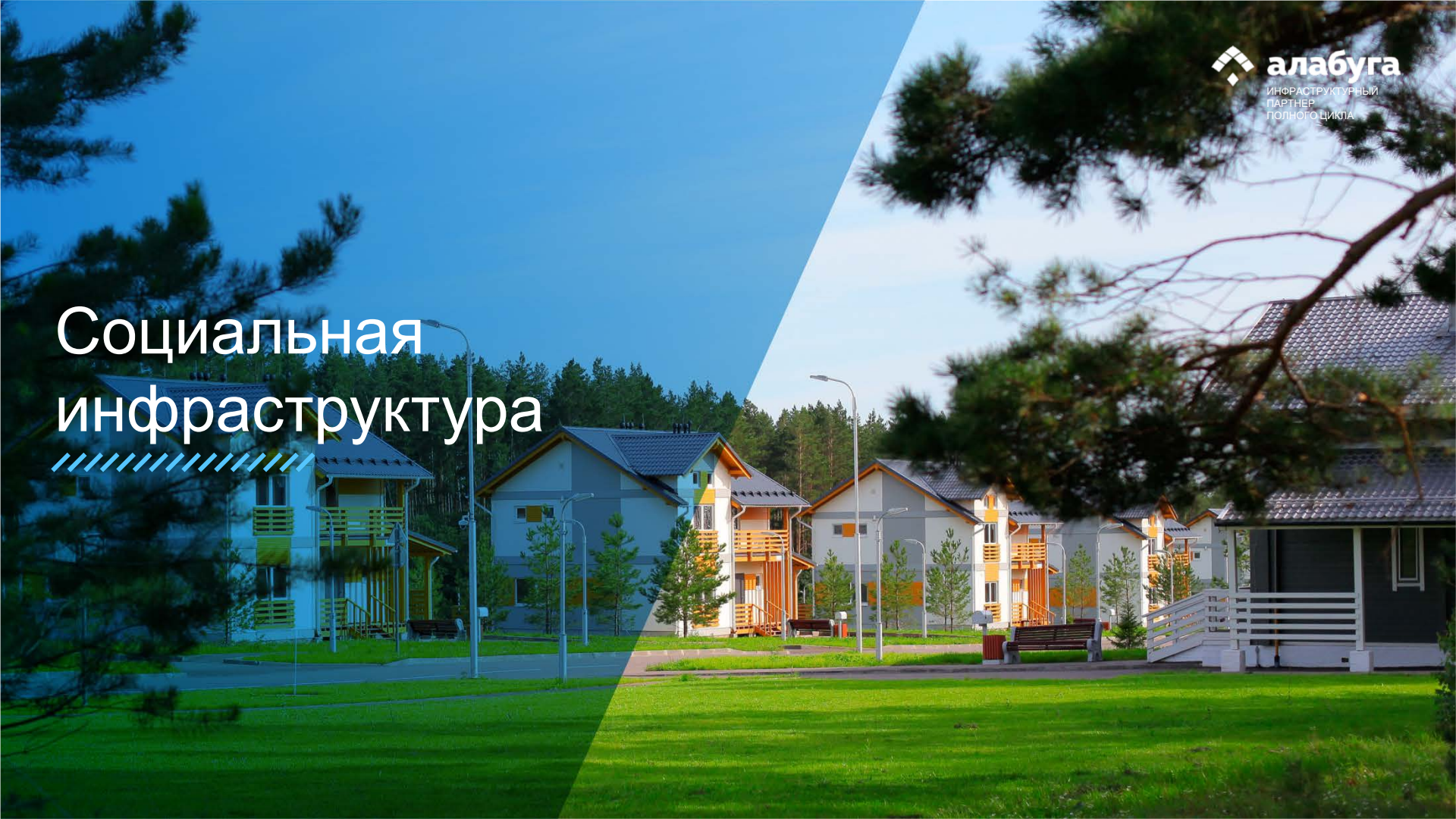

## Компетенции направления:

- Ремонт, монтаж и обслуживание промышленного оборудования
- Диагностика и выявление неисправностей промышленного оборудования
- Лазерная центровка валов насосов и электродвигателей





# Социальная инфраструктура



# Штаб-квартира «Алабуга Политех»



Обеспечение образовательной, офисной  
и спортивной инфраструктуры

Кол-во жителей — **2046** чел.

**52** аудитории

Ассесмент-центр  
на **750** рабочих мест



# ALABUGA INTERNATIONAL SCHOOL

ЭМОЦИОНАЛЬНЫЙ  
ИНТЕЛЛЕКТ 1.

КРИТИЧЕСКОЕ  
МЫШЛЕНИЕ 2.

ЛЮБОЗНАТЕЛЬНЫЙ  
ЧЕРЕЗ ИВ 3.

СЧАСТЛИВЫЙ

1. A-LEVEL (ЕГЭ)  
МАТЕМАТИКА > 75%

2. СЕРТИФИЦИРОВАННЫЙ  
РОБОТОТЕХНИК

3. СЕРТИФИЦИРОВАННЫЙ  
БИОХИМИК

4. СЕРТИФИЦИРОВАН  
ПО ДИЗАЙН - МЫШЛЕНИЮ

КОНКУРЕНТНО-  
СПОСОБНЫЙ



# Международная школа



Обучение ведётся по британской системе  
CAMBRIDGE носителями языков



Сертификация по дизайн-мышлению,  
робототехнике и биохимии



Развитие эмоционального  
интеллекта и критического мышления



Результат - счастливый  
и конкурентоспособный ребёнок





ord Wall

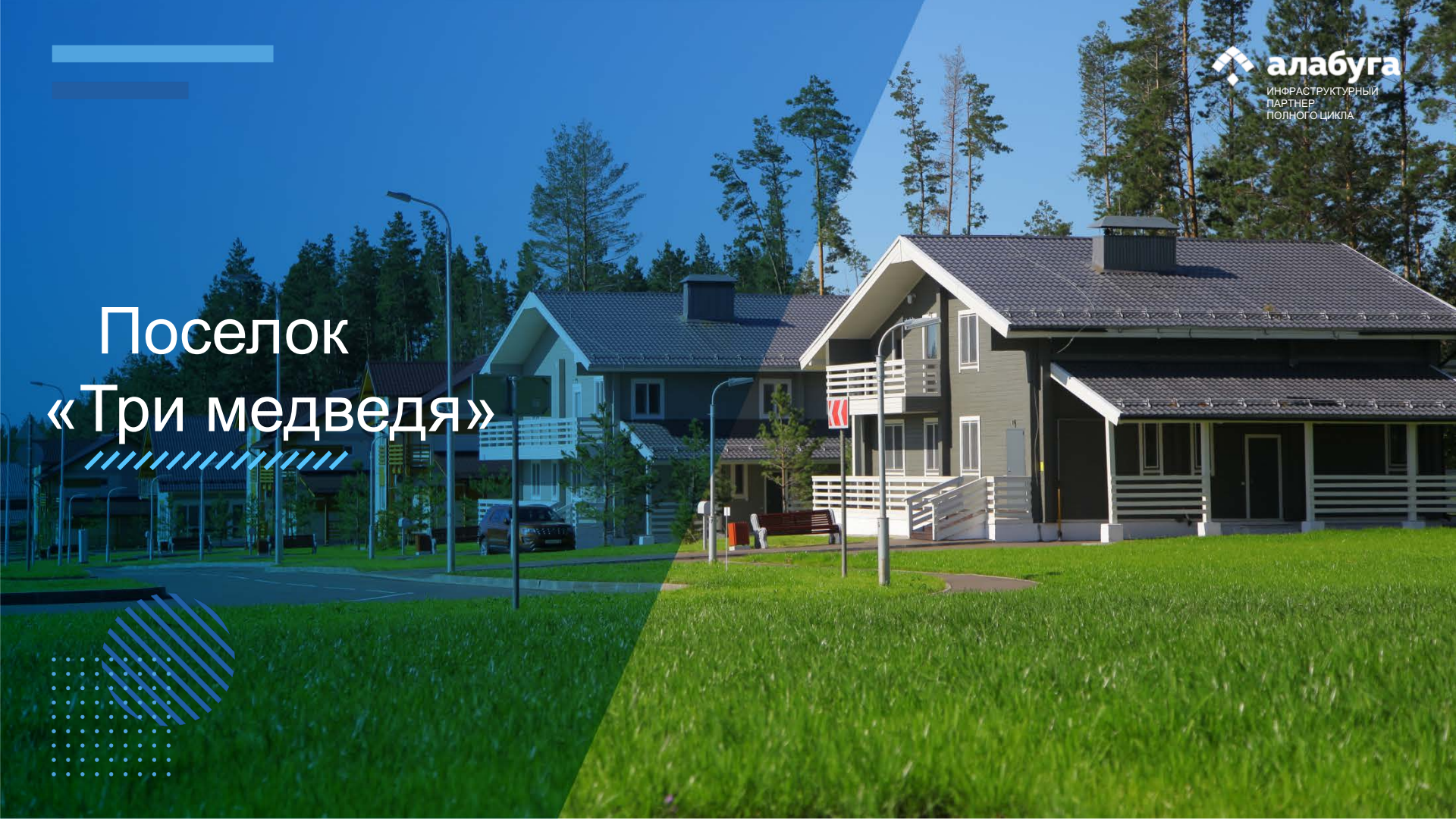



**алабуга**

ИНФРАСТРУКТУРНЫЙ  
ПАРТНЕР  
ПОЛНОГО ЦИКЛА



# Поселок «Три медведя»





алабуга

ИНФРАСТРУКТУРНЫЙ  
ПАРТНЕР  
ПОЛНОГО ЦИКЛА





**алабуга**

ИНФРАСТРУКТУРНЫЙ  
ПАРТНЕР  
ПОЛНОГО ЦИКЛА









алабуга

ИНФРАСТРУКТУРНЫЙ  
ПАРТНЕР  
ПОЛНОГО ЦИКЛА

ТАНАР  
СЕМЬЯ И БИЗНЕС

Food Market

ТАНАР  
СЕМЬЯ И БИЗНЕС



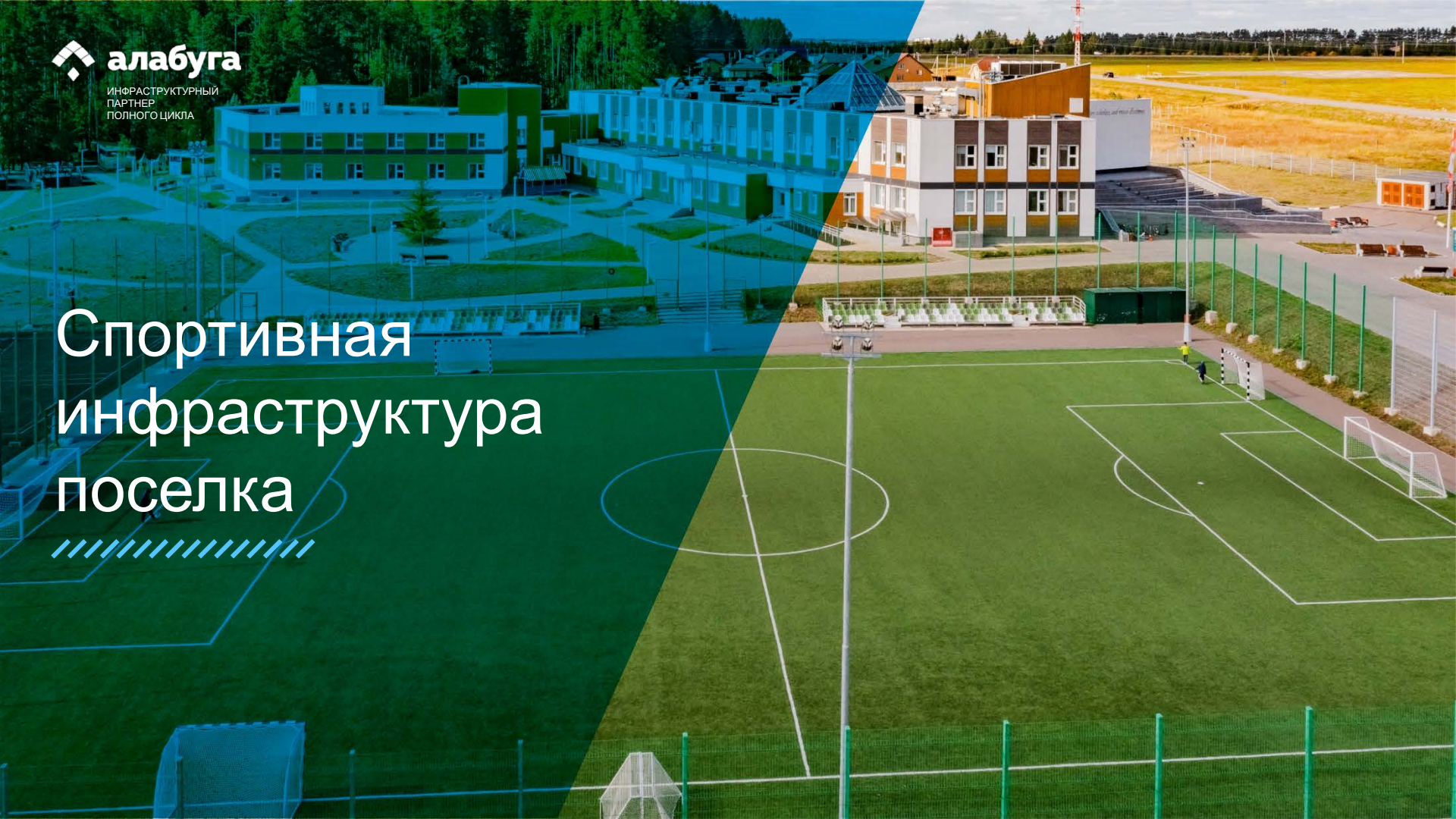
ШОКОЛАДНИЦА



**алабуга**

ИНФРАСТРУКТУРНЫЙ  
ПАРТНЕР  
ПОЛНОГО ЦИКЛА

# Спортивная инфраструктура поселка





алабуга

ИНФРАСТРУКТУРНЫЙ  
ПАРТНЕР  
ПОЛНОГО ЦИКЛА



# Стратегия развития ОЭЗ «Алабуга»

Планируется к 2032 году:



**195**

Компаний-резидентов



**435** МЛРД РУБ.

Общий объем инвестиций  
резидентов



**24 700**

Рабочих мест



ИНФРАСТРУКТУРНЫЙ  
ПАРТНЕР  
ПОЛНОГО ЦИКЛА

# Алабуга – ваш партнер ПОЛНОГО ЦИКЛА



+7 (85557) 5-90-30



[invest@alabuga.ru](mailto:invest@alabuga.ru)



[www.alabuga.ru](http://www.alabuga.ru)





# Синергия 8.4



**38 000** м<sup>2</sup>

Арендная площадь



8 м  
высота потолка



Размер модулей:  
108м x 48м / 48м x 48м



Площадь производственная:  
5 000 м<sup>2</sup> / 2 200 м<sup>2</sup>

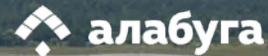


Нагрузка на пол:  
10 т/м<sup>2</sup>



Ворота:  
4,2м / 4,2м

# Синергия 13



ИНФРАСТРУКТУРНЫЙ  
ПАРТНЕР  
ПОЛНОГО ЦИКЛА



# 38 000

м<sup>2</sup>

## Арендная площадь



8 м  
высота потолка



Площадь производственная:  
5 000 м<sup>2</sup> / 2 200 м<sup>2</sup>



Размер модулей:  
108м x 48м / 48м x 48м



Нагрузка на пол:  
10 т/м<sup>2</sup>



Ворота:  
4,2м / 4,2м

# Синергия 4.2.5



55 000 м<sup>2</sup>

Арендная площадь



14,5 м  
высота до низа ферм



Размер модулей:  
156м x 48м / 72м x 48м



Площадь производственная:  
7 500 м<sup>2</sup> / 3 500 м<sup>2</sup>



Возможность установки  
кран-балки (грузоподъемность):  
10 т



Ворота:  
5,5м / 4,5м

# Синергия 27



ИНФРАСТРУКТУРНЫЙ  
ПАРТНЕР  
ПОЛНОГО ЦИКЛА



**55 000** м<sup>2</sup>

Арендная площадь



14,5 м  
высота до низа ферм



Размер модулей:  
156м x 48м / 72м x 48м



Площадь производственная:  
7 500 м<sup>2</sup> / 3 500 м<sup>2</sup>



Возможность установки  
кран-балки (грузоподъемность):  
10 т



Ворота:  
5,5м / 4,5м